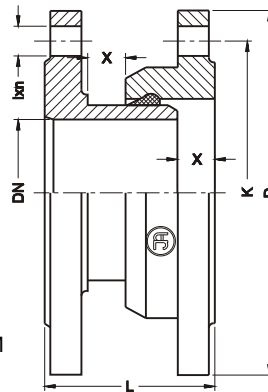


Łącznik regulacyjny kołnierzowy - Flanged fixed connector

9211



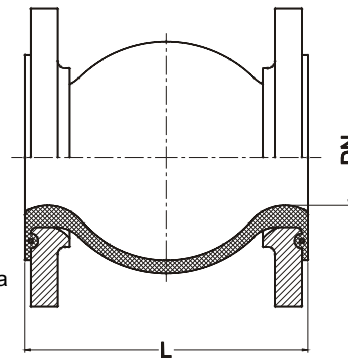
DN	L	X	D	K	l x n	Masa
[mm]						[kg]
50	100	20	165	125	18x4	6
80	100	20	200	160	18x8 (4)*	9
100	110	20	220	180	18x8	12
150	140	30	280	240	22x8	23
200	170	40	340	295	22x12 (8)*	33
250	200	40	405	355	26x12	51

*- dotyczy PN10

- materiał
- żeliwo GJL-250
 - uszczelka: guma EPDM
- zastosowanie
- instalacje wodociągowe
 - urządzenia ogrzewania i klimatyzacji,
 - woda morska, systemy pompowe
 - ciśnienie pracy PN10/16

Łącznik amortyzacyjny kołnierzowy - Shock absorber with flanges

9222

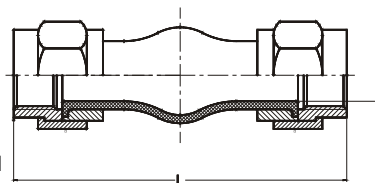


DN	L _{min-max}	Kąt	Masa
[mm]		[°]	[kg]
25	152 (+/-13)	-	1,7
32		2,3	
40		2,7	
50		4,1	
65		5,6	
80		6,4	
100		8,3	
125		10,4	
150		12,2	
200		18,5	
250	203 (+/-13)	15	25,7
300			32,7

- materiał
- kołnierz: stal ocynkowana
 - uszczelka: guma EPDM
- zastosowanie
- instalacje wodociągowe
 - urządzenia ogrzewania i klimatyzacji,
 - woda morska, systemy pompowe
 - ciśnienie pracy PN10/16

Łącznik amortyzacyjny gwintowany - Shock absorber with threaded end

9223



DN	G	L _{min-max}	Kąt	Masa
[mm]	["]	[mm]	[°]	[kg]
20	3/4"	203 (+/-22)	32	0,8
25	1"		25	1,1
32	1-1/4"		25	1,4
40	1-1/2"		20	1,7
50	2"		15	2,4
65	2-1/2"		12	4,3
80	3"		10	4,9

- materiał
- żeliwo GJL-250
 - uszczelka: guma EPDM
- zastosowanie
- instalacje wodociągowe
 - urządzenia ogrzewania i klimatyzacji,
 - woda morska, systemy pompowe
 - ciśnienie pracy PN10/16

Ze względu na ciągły rozwój firmy zastrzegamy sobie prawo do modyfikacji produkowanych wyrobów.