

do zasuw typu E

sztywne lub teleskopowe

Nr kat.	Wykonanie	Głębokość zabudowy	Dla średnicy nominalnej/DN						
			50	65	80	100	125	150	200
9000	sztywna	1,00 m	●	●	●	●	●	●	●
		1,25 m	●	●	●	●	●	●	●
		1,50 m	●	●	●	●	●	●	●
		2,00 m	●	●	●	●	●	●	●
		2,50 m	●	●	●	●	●	●	●
9500	teleskopowa	1,30 – 1,80 m	●	●	●	●	●	●	
		1,35 – 1,80 m							●
		2,00 – 2,50 m	●	●	●	●	●	●	●

Przy zamówieniu należy podać nr kat., DN zasuw i głębokość zabudowy RD

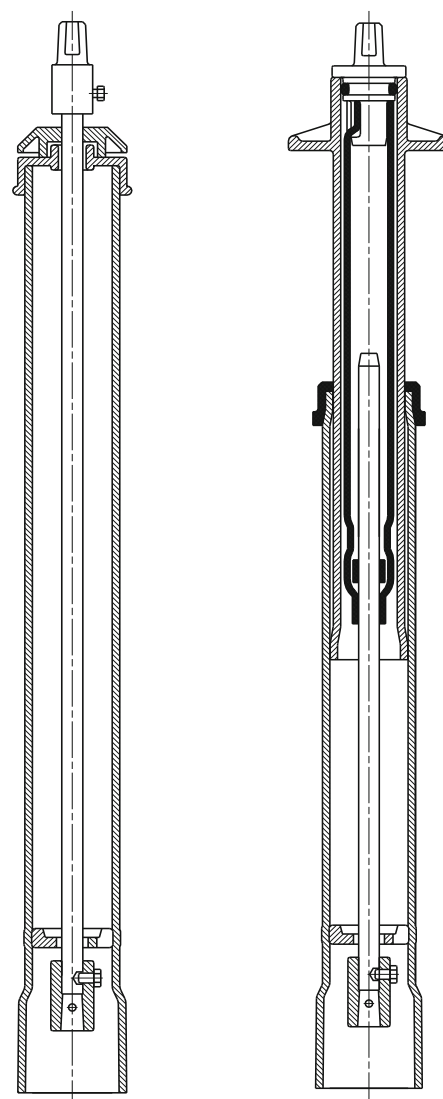
do zasuw typu E

Obudowa sztywna i teleskopowa do zasuw typu E z łbem wykonanym z żeliwa sferoidalnego

- optymalna ochrona antykorozyjna poprzez zastosowanie wysokojakościowych materiałów
- specjalna konstrukcja, proces produkcji oraz odpowiedzialne wykorzystanie surowców przyczynia się do ochrony środowiska naturalnego

Obudowa teleskopowa jest praktycznym rozwiązaniem do perfekcyjnej obsługi zasuw w zabudowie podziemnej.

Obudowa teleskopowa umożliwi dokładne zrównanie skrzynki ulicznej z poziomem ulicy.



sztywna

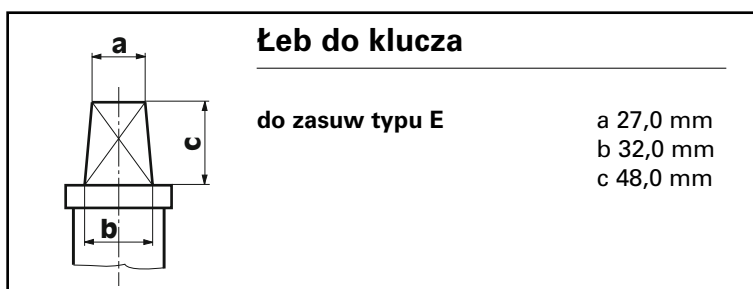
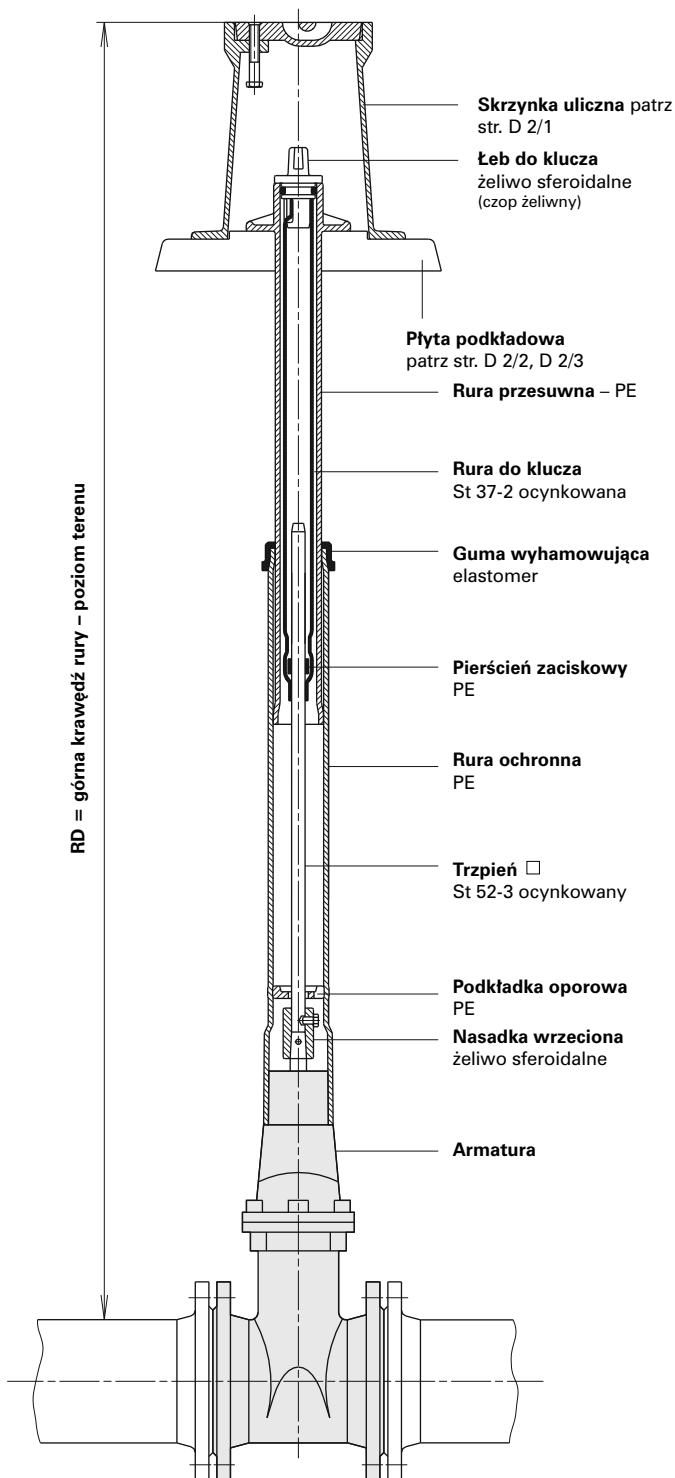
teleskopowa

Obudowy typu E

sztywne
lub teleskopowe

Obudowa teleskopowa umożliwia dokładne posadowienie obudowy i ustalenie wysokości dzięki rozsuwaniu lub wsuwaniu rur teleskopowych i trzpienia.

Wszystkie pionowe naciski przejmuje konstrukcja teleskopu, przez co unika się uszkodzeń rury i armatury.



Masa obudów do zasuw typu E DN 50 - 200

DN	Masa kg dla RD						
	1,00m	1,25m	1,50m	2,00m	2,50m	1,30-1,80m	2,00-2,50m
50	3,20	4,40	5,30	7,20	9,20	6,90	9,10
65	3,20	4,40	5,30	7,20	9,20	6,30	8,90
80	3,30	4,40	5,20	7,20	9,10	6,30	8,80
100	3,40	4,60	5,30	7,20	9,20	6,50	8,80
125	3,00	4,20	5,20	10,00	13,20	7,30	11,15
150	3,00	4,20	5,20	10,00	13,20	7,30	11,15
200	3,40	3,90	4,80	9,90	12,50	6,50	10,95